

GOLDEN
TOWN &
พรีเซนเตอ์ 2



✦ BEYOND FUNCTION

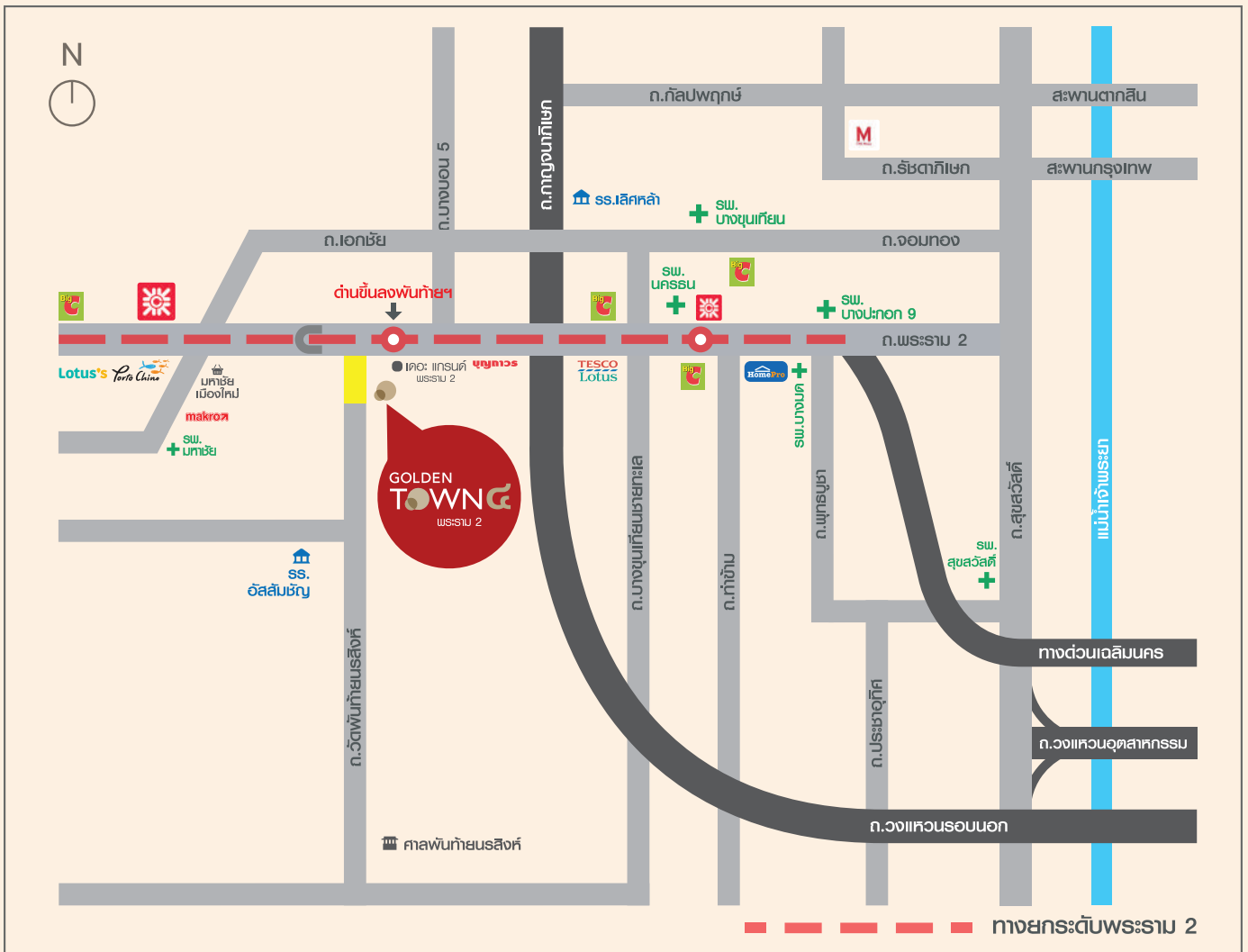
เหนือกว่าทาวน์โฮมทั่วไป ที่ให้มากถึง 4 ห้องนอน 3 ห้องน้ำ ห้องนอนใหญ่ มีห้องน้ำในตัว พร้อมเพิ่มฟังก์ชันพิเศษ อาทิ ห้องพระ* ห้องอเนกประสงค์ชั้นล่าง* ที่สามารถปรับเปลี่ยนให้เป็นห้องต่างๆ ได้ตามความต้องการ รวมถึงนวัตกรรมครัวไทย* ที่มีพร้อมในทุกหลัง

✦ BEYOND FACILITIES

สุขยิ่งกว่ากับคลับเฮาส์ดีไซน์อิตาลี ท่ามกลางบรรยากาศที่ร่มรื่น พร้อมทั้งฟิตเนส สระว่ายน้ำ และสนามเด็กเล่น วางใจกับระบบรักษาความปลอดภัยตลอด 24 ชม. เพื่อคุณภาพชีวิตที่เหนือกว่า ของทุกคนในครอบครัว

✦ BEYOND QUALITY

ยกระดับมาตรฐานวัสดุเทียบเท่าบ้านเดี่ยว ด้วยประตูหน้าต่าง UPVC พร้อมโคมไฟ Downlight ทึงหลัง ห้องน้ำเลือกใช้สุขภัณฑ์แบรนด์ชั้นนำระดับพรีเมียมกระเบื้องห้องน้ำดีไซน์สวยเป็นเอกลักษณ์ ฝ้าเพดานสูงเกือบ 3 เมตร ให้ความโปร่งโล่งสบาย อากาศถ่ายเทสะดวก



* BEYOND LOCATION

ความสุพิเศษบนทำเลตักยภาพเชื่อมต่่อู่ใจกลางเมือง เดินทางสะดวกกับเส้นทางหลัก ถ.พระราม2, ถ.กาญจนาภิเษก, ถ.เอกชัย ทางพิเศษกาญจนาภิเษก (บางพลี-สุขสวัสดิ์) และทางหลวงพิเศษระหว่างเมือง (มอเตอร์เวย์) M82 สายบางขุนเทียน-บ้านแพ้ว ด่านพันท้ายนรสิงห์ พร้อมสิ่งอำนวยความสะดวกครบครัน เช่นทริล พระราม2, เซ็นทรัล มหาชัย, บุญถาวร สถานศึกษา รร.อัสสัมชัญ, รร.นานาชาติธนอริช โรงพยาบาลชั้นนำ รพ.มหาชัย, รพ.นครน, รพ.บางปะกอก9

โกลเด็น ทาวน์ ๔ พระราม 2

- สถานที่ตั้ง : ช.พันท้ายนรสิงห์ ต.พันท้ายนรสิงห์ อ.เมืองสมุทรสาคร จ.สมุทรสาคร
 - ขนาดโครงการ : ประมาณ 29-1-55.40 ไร่
 - จำนวน : 352 หลัง
 - ประเภทบ้าน : ทาวน์โฮม 2 ชั้น สไตลล์อิตาลี
- home.frasersproperty.co.th

Senio

96 sq.m.



Senio

96 sq.m.



1st Floor



2nd Floor

แบบบ้าน เซนีโอ



3
ห้องนอน



2
ห้องน้ำ



1
ที่จอดรถ



นวัตกรรม
ครัวไทย

Marano

103 sq.m.



Marano

103 sq.m.



1st Floor



2nd Floor

แบบบ้าน มาราโน่



4
ห้องนอน



2
ห้องน้ำ



1
ที่จอดรถ



นวัตกรรม
ครัวไทย

Lamone

120 sq.m.

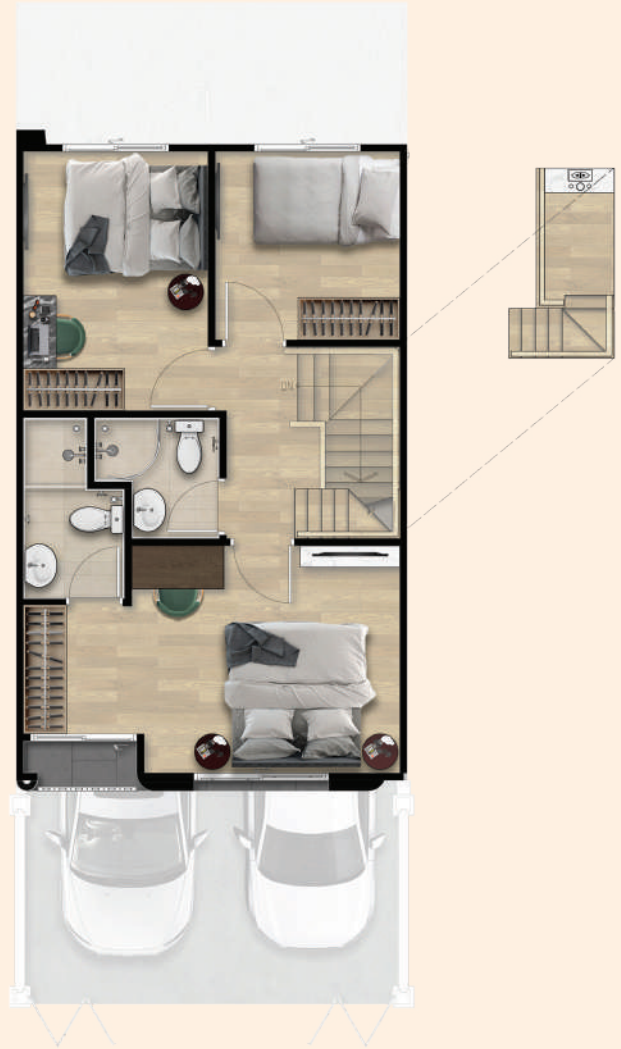


Lamone

120 sq.m.



1st Floor



2nd Floor

แบบบ้าน ลาโมเน่



4
ห้องนอน



3
ห้องน้ำ



1
ห้องพระ*



2
ที่จอดรถ



นวัตกรรม
ครัวไทย



ชื่อโครงการ โกลเด้น ทาวน์ ๕ พระราม 2 ที่ตั้งโครงการ หมู่ที่ 6 ซอยพันท้ายนรสิงห์ ตำบลพันท้ายนรสิงห์ อำเภอเมืองสมุทรสาคร จังหวัดสมุทรสาคร 74000 โฉนดที่ดินเลขที่ 35315, 173255 , 173658 ที่ดิน 237, 6068, 6070 เนื้อที่โครงการ ประมาณ 29-1-55.40 ไร่ ใบอนุญาตให้ทำการจัดสรรที่ดิน เลขที่ 8/2565 ออกให้ ณ วันที่ 22 มิถุนายน 2565 ที่ดินมีภาระผูกพันกับ ธนาคารแลนด์ แอนด์ เฮาส์ จำกัด (มหาชน) เริ่มก่อสร้าง กุมภาพันธ์ 2565 คาดว่าแล้วเสร็จ ธันวาคม 2573 สามารถจดทะเบียนโอนกรรมสิทธิ์ภายใน 30 วัน หลังจากที่มีผู้ชำระเงินครบถ้วนตามสัญญาจะซื้อจะขาย ส่วนสาธารณะ เนื้อที่ประมาณ 321.4 ตารางวา ที่ตั้งสำนักงานนิติบุคคลหมู่บ้านจัดสรร (ที่ดินเปล่า) เนื้อที่ประมาณ 23.7 ตารางวา สโมสรและสระน้ำ เนื้อที่ประมาณ 202.1 ตารางวา เจ้าของกรรมสิทธิ์ที่ดินและผู้จัดสรรที่ดินดำเนินการโดย บริษัท ยูไนเต็ด โฮมส์ จำกัด ทะเบียนเลขที่ 105542070484 ที่ตั้งเลขที่ 944 มิตรทาวน์ ออฟฟิศ ทาวเวอร์ ชั้นที่ 20 ถนนพระราม 4 แขวงจตุจักร เขตปทุมวัน กรุงเทพมหานคร 10330 กรรมการผู้มีอำนาจลงลายมือชื่อผู้รับผิดชอบ นายสมบูรณ์ วัฒนชัยवाल และ นายภวริชญ์ อุดมศิริ ทุนจดทะเบียน 550,000,000 ล้านบาท ชำระแล้วเต็มจำนวน ภาพทั้งหมดเป็นภาพและบรรยากาศจำลอง สามารถขอรับรายละเอียดเพิ่มเติมได้ที่ สำนักงานขายโครงการ โกลเด้น ทาวน์ ๕ พระราม 2 โทร. 1520 เว็บไซต์ <https://home.frasersproperty.co.th> หมายเลข ; ราคา โปรโมชัน และรายละเอียดต่างๆ เพื่อเป็นแนวทางพิจารณา ท่านสามารถดูรายละเอียดของบ้านหลังจริง ณ โครงการ บริษัทฯ ขอสงวนสิทธิ์ในการเปลี่ยนแปลงโดยไม่ต้องแจ้งให้ทราบล่วงหน้า และเป็นไปตามเงื่อนไขที่บริษัทฯ กำหนด