

GOLDEN  
TOWN

เพชรเกษม-เลียบคลองทวีวัฒนา



## ✦ BEYOND FUNCTION

เหนือกว่าทาวน์โฮมทั่วไป ที่ให้มากถึง 4 ห้องนอน 3 ห้องน้ำ ห้องนอนใหญ่ มีห้องน้ำในตัว พร้อมเพิ่มฟังก์ชันพิเศษ อาทิ ห้องพระ\* ห้องอเนกประสงค์ชั้นล่าง\* ที่สามารถปรับเปลี่ยนให้เป็นห้องต่างๆ ได้ตามความต้องการ รวมถึงนวัตกรรมครัวไทย\* ที่มีพร้อมในทุกหลัง

## ✦ BEYOND FACILITIES

สุขยิ่งกว่ากับคลับเฮาส์ดีไซน์อิตาลี ท่ามกลางบรรยากาศที่ร่มรื่น พร้อมทั้งฟิตเนส สระว่ายน้ำ และสนามเด็กเล่น วางใจกับระบบรักษาความปลอดภัยตลอด 24 ชม. เพื่อคุณภาพชีวิตที่เหนือกว่า ของทุกคนในครอบครัว

## ✦ BEYOND QUALITY

ยกระดับมาตรฐานวัสดุเทียบเท่าบ้านเดี่ยว ด้วยประตูหน้าต่าง UPVC พร้อมโคมไฟ Downlight ทั่วหลัง ห้องน้ำเลือกใช้สุขภัณฑ์แบรนด์ชั้นนำระดับพรีเมียมกระเบื้องห้องน้ำดีไซน์สวยเป็นเอกลักษณ์ ฝ้าเพดานสูงเกือบ 3 เมตร ให้ความโปร่งโล่งสบาย อากาศถ่ายเทสะดวก

# location



## \* BEYOND LOCATION

ความสุพิพิเศษบนทำเลคักยภาพเชื่อมต่อกั้ใจกลางเมือง เดินทางสะดวกกับเส้นทางหลัก ถ.เพชรเกษม, ถ.กาญจนาภิเษก, ถ.บรมราชชนนี ใกล้รถไฟฟ้าสายสีน้ำเงิน สถานีหลักสอง พร้อมสิ่งอำนวยความสะดวกครบครัน เดอะมอลล์ไลฟ์สไตล์, ซีคอน บางแค, บิ๊กซีเอ็กซ์ตรา สถานศึกษา อนุบาลเด่นหล้า, รร.สารสาสน์วิเทศ, รร.อัสสัมชัญธนบุรี, ม.เอเชียอาคเนย์ โรงพยาบาลชั้นนำ รพ.วิชัยเวช, รพ.เกษมราษฎร์, รพ.พญาไท3

## โกลเด้น ทาวน์ เพชรเกษม-เลียบบคลองทวิวัฒนา

สถานที่ตั้ง : ถนนเลียบบคลองทวิวัฒนา แขวงบางแคเหนือ เขตบางแค กรุงเทพมหานคร

ขนาดโครงการ : ประมาณ 28-1-81.1 ไร่

จำนวน : 312 หลัง

ประเภทบ้าน : ทาวน์โฮม 2 ชั้น สไตล์อิตาลี

home.frasersproperty.co.th

# Sorrento

96 sq.m.



# Sorrento

96 sq.m.



1<sup>st</sup> Floor



2<sup>nd</sup> Floor

## แบบบ้าน ซอร์เรนต์



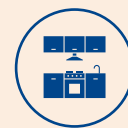
3  
ห้องนอน



2  
ห้องน้ำ



1  
ที่จอดรถ



นวัตกรรม  
ครัวไทย

# Milano

103 sq.m.



# Milano

103 sq.m.



1<sup>st</sup> Floor



2<sup>nd</sup> Floor

## แบบบ้าน มิลาโน่



4  
ห้องนอน



2  
ห้องน้ำ



1  
ที่จอดรถ



นวัตกรรม  
ครัวไทย

# Lesina

120 sq.m.

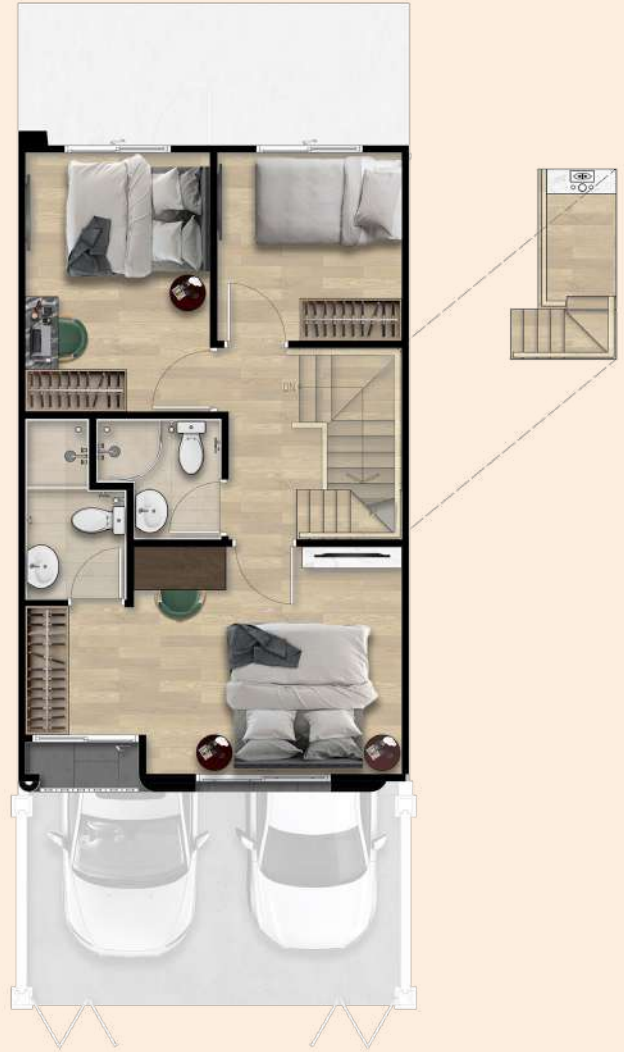


# Lesina

120 sq.m.



1<sup>st</sup> Floor



2<sup>nd</sup> Floor

## แบบบ้าน เลซีน่า



4  
ห้องนอน



3  
ห้องน้ำ



1  
ห้องพระ\*



2  
ที่จอดรถ



นวัตกรรม  
ครัวไทย

 1520



ชื่อโครงการ โกลเด้น ทาวน์ เพชรเกษม-เสียบคลองทวีวัฒนา ที่ตั้งโครงการ ถนนทวีวัฒนา แขวงบางแคเหนือ เขตบางแค กรุงเทพมหานคร โฉนดที่ดินเลขที่ 12664 เนื้อที่โครงการ ประมาณ 28-1-81.1 ไร่ ใบนุญาตให้ทำการจัดสรรที่ดิน เลขที่ 76/2565 ออกให้ ณ วันที่ 5 สิงหาคม 2565 ที่ดินไม่มีการผูกพัน เริ่มก่อสร้าง มกราคม 2565 คาดว่าแล้วเสร็จ ธันวาคม 2573 สามารถจดทะเบียนโอนกรรมสิทธิ์ภายใน 30 วัน หลังจากที่มีผู้ชำระเงินครบถ้วนตามสัญญา จะซื้อขาย ส่วนสาธารณะ เนื้อที่ประมาณ 326.7 ตารางวา ที่ตั้งสำนักงานนิติบุคคลบุคคลหมู่บ้านจัดสรร (ที่ดินเปล่า) เนื้อที่ประมาณ 25.6 ตารางวา สโมสรและสระน้ำ เนื้อที่ประมาณ 328.0 ตารางวา เจ้าของกรรมสิทธิ์ที่ดินและผู้จัดสรร ที่ดินดำเนินการโดย บริษัท ยูไนเต็ด โฮมส์ จำกัด ทะเบียนเลขที่ 105542070484 ที่ตั้งเลขที่ 944 มีตราชานี ออฟฟิศ ทาวเวอร์ ชั้นที่ 20 ถนนพระราม 4 แขวงวังใหม่ เขตปทุมวัน กรุงเทพมหานคร 10330 กรรมการผู้มีอำนาจลงลายมือชื่อ ผูกพันนิติบุคคล นายสมบูรณ์ วัฒนชัยวาล และ นายภวรัฐชนม์ อุดมศิริ ทุนจดทะเบียน 550,000,000.00 บาท ชำระแล้วเต็มจำนวน ภาพทั้งหมดเป็นภาพและบรรยากาศจำลอง สามารถขอรับรายละเอียดเพิ่มเติมได้ที่ สำนักงานขายโครงการ โกลเด้น ทาวน์ เพชรเกษม-เสียบคลองทวีวัฒนา โทร. 1520 เว็บไซต์ <https://home.frasersproperty.co.th> หมายเลข ; ราคา โป้สโมไซ์น และรายละเอียดต่างๆ เพื่อเป็นแนวทางการพิจารณา ท่านสามารถรายละเอียดของบ้านหลังจริง ณ โครงการ บริษัทฯ ขอสงวนสิทธิ์ในการเปลี่ยนแปลงโดยไม่ต้องแจ้งให้ทราบล่วงหน้า และเป็นไปตามเงื่อนไขที่บริษัทฯ กำหนด