

GOLDEN
TOWN ๒๓
รามอินทรา-วงแหวน



❖ BEYOND FUNCTION

เหนือกว่าทาวน์โฮมทั่วไป ที่ให้มากถึง 4 ห้องนอน 3 ห้องน้ำ ห้องนอนใหญ่ มีห้องน้ำในตัว พร้อมเพิ่มฟังก์ชันพิเศษ อาทิ ห้องพระ* ห้องอเนกประสงค์ชั้นล่าง* ที่สามารถปรับเปลี่ยนให้เป็นห้องต่างๆ ได้ตามความต้องการ รวมถึงนวัตกรรมครัวไทย* ที่มีพร้อมในทุกหลัง

❖ BEYOND FACILITIES

สุขยิ่งกว่ากับคลับเฮาส์ดีไซน์อังกฤษ ท่ามกลางบรรยากาศที่ร่มรื่น พร้อมทั้งฟิตเนส สระว่ายน้ำ และสนามเด็กเล่น วางใจกับระบบรักษาความปลอดภัยตลอด 24 ชม. เพื่อคุณภาพชีวิตที่เหนือกว่า ของทุกคนในครอบครัว

❖ BEYOND QUALITY

ยกระดับมาตรฐานวัสดุเทียบเท่าบ้านเดี่ยว ด้วยประตูหน้าต่าง UPVC พร้อมโคมไฟ Downlight ทั้งหลัง ห้องน้ำเลือกใช้สุขภัณฑ์แบรนด์ชั้นนำระดับพรีเมียมกระเบื้องห้องน้ำดีไซน์สวยเป็นเอกลักษณ์ ฝ้าเพดานสูงเกือบ 3 เมตร ให้ความโปร่งโล่งสบาย อากาศถ่ายเทสะดวก

location



* BEYOND LOCATION

มุ่งสู่ทุกจุดมุ่งหมายและเข้าเมืองได้อย่างสะดวกรวดเร็ว ติดถนนใหญ่เลียบวงแหวนกาญจนาภิเษก ใกล้ทางขึ้น-ลง ทางด่วนรามอินทรา-อาจณรงค์ และรถไฟฟ้าสายสีชมพู สถานีคูบอน และสถานีวงแหวนรามอินทรา รวมถึงยังใกล้ แหล่งสิ่งอำนวยความสะดวกอีกมากมาย เช่น แฟชั่นไอส์แลนด์, อีส พาร์ค, เดอะพรมมามาต, เซ็นทรัล รามอินทรา, โลตัส และบิ๊กซี เป็นต้น

ใกล้เดิน ทาวน์ ๒ รามอินทรา-วงแหวน

สถานที่ตั้ง : ถนนกาญจนาภิเษก ตำบลท่าแร้ง อำเภอบางเขน กรุงเทพมหานคร

ขนาดโครงการ : ประมาณ 26-0-92.8 ไร่

จำนวน : 289 หลัง

ประเภทบ้าน : ทาวน์โฮม 2 ชั้น

home.frasersproperty.co.th

Saint Paul

96 sq.m.



Saint Paul

96 sq.m.



1st Floor



2nd Floor

แบบบ้าน เซนต์ พอล



3
ห้องนอน



2
ห้องน้ำ



1
ที่จอดรถ



นวัตกรรม
ครัวไทย

Southampton

103 sq.m.



Southampton

103 sq.m.



1st Floor



2nd Floor

แบบบ้าน เซาแรมปตัน



4
ห้องนอน



2
ห้องน้ำ



1
ที่จอดรถ



นวัตกรรม
ครัวไทย

Notting Hill

120 sq.m.

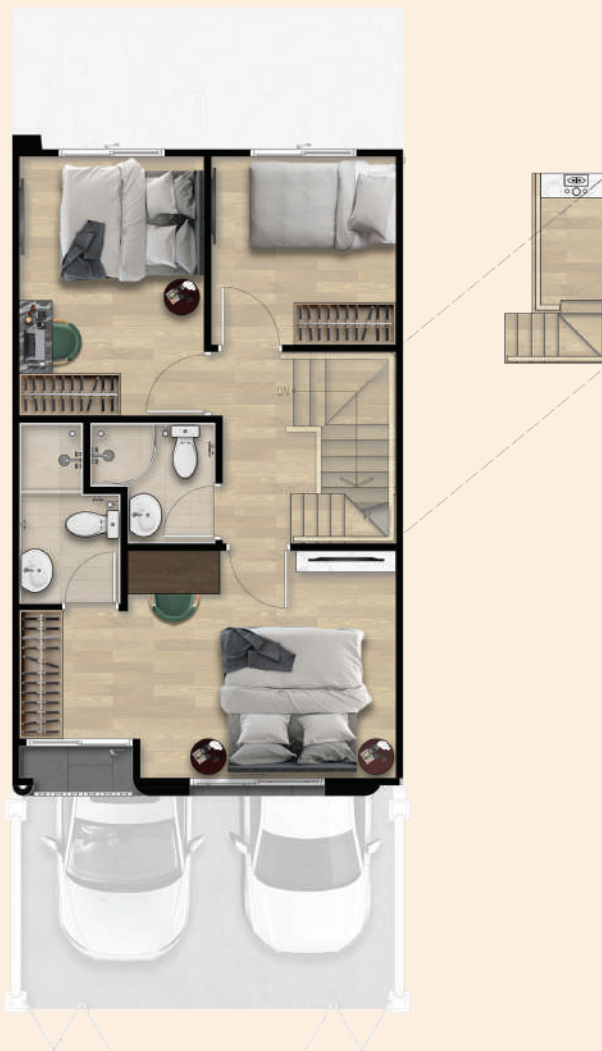


Notting Hill

120 sq.m.



1st Floor



2nd Floor

แบบบ้าน นี้อตตัง ฮิลล์



4
ห้องนอน



3
ห้องน้ำ



1
ห้องพระ*



2
ที่จอดรถ



นวัตกรรม
ครัวไทย

*รายละเอียดของแปลนและแบบบ้านนี้ เพื่อเป็นแนวทางพิจารณา ท่านสามารถดูรายละเอียดของบ้านหลังจริง ณ โครงการ บริษัทฯ ขอสงวนสิทธิ์ในการเปลี่ยนแปลงโดยไม่ต้องแจ้งให้ทราบล่วงหน้า

📶 1520



ชื่อโครงการ โกลเด้น ทาวน์ ๒ รามอินทรา-วงแหวน ที่ตั้งโครงการ ตำบลท่าแร่ อำเภอบางเขน จังหวัดกรุงเทพมหานคร โฉนดที่ดินเลขที่ 227321 และ 227336 เนื้อที่โครงการ ประมาณ 26-0-92.8 ไร่ ในอนุญาตให้ทำการจัดสรรที่ดิน เลขที่ 15/2564 ออกให้ ณ วันที่ 8 กุมภาพันธ์ 2564 ที่ดินมีภาระผูกพันกับ ธนาคาร ไทยพาณิชย์ จำกัด (มหาชน) เริ่มก่อสร้าง กันยายน 2563 คาดว่าแล้วเสร็จ มิถุนายน 2572 สามารถจดทะเบียนโอนกรรมสิทธิ์ภายใน 30 วัน หลังจาก ที่ผู้ชำระเงินครบถ้วนตามสัญญาจะซื้อขาย ส่วนสาธารณประโยชน์ประมาณ 274.7 ตารางวา ที่ตั้งสำนักงานนิติบุคคลบุคคลหมู่บ้านจัดสรร (ที่ดินเปล่า) เนื้อที่ประมาณ 20 ตารางวา สโมสรและสระน้ำ เนื้อที่ประมาณ 230.5 ตารางวา เจ้าของกรรมสิทธิ์ที่ดินและผู้จัดสรรที่ดิน ดำเนินการโดย บริษัท เฟรเซอร์ส พร็อพเพอร์ตี้ โยม (ประเทศไทย) จำกัด ทะเบียนเลขที่ 0105556061881 ที่ตั้งเลขที่ 944 มีตรถาวรน์ ออฟฟิศ ทาวเวอร์ ชั้นที่ 20 ล.พระราม 4 แขวงจตุจักร เขตปทุมวัน กรุงเทพมหานคร 10330 กรรมการผู้มีอำนาจลงลายมือชื่อผู้พันนิติบุคคล นายสมบุรณ์ วศิณชัชวาล และ นายภวรัญชน์ อุดมศิริ กุณจดทะเบียน 1,000,000,000 บาท ชำระแล้วเต็มจำนวน ภาพทั้งหมดเป็นภาพและบรรยากาศ จำลอง สามารถขอรับรายละเอียดเพิ่มเติมได้ที่ สำนักงานขายโครงการ โกลเด้น ทาวน์ ๒ รามอินทรา-วงแหวน โทร. 1520 เว็บไซต์ <https://home.frasersproperty.co.th> หมายเลข : ราคา โปรโมชัน และรายละเอียดต่างๆ เพื่อเป็น แนวทางการพิจารณา ท่านสามารถดูรายละเอียดของบ้านหลังจริง ณ โครงการ บริษัทฯ ขอสงวนสิทธิ์ในการเปลี่ยนแปลงโดยไม่ต้องแจ้งให้ทราบล่วงหน้า และเป็นไปตามเงื่อนไขที่บริษัทฯ กำหนด