

# GRANDIO

KASET-NAWAMIN



YOUR REFLECTION, YOUR PERFECTION

STRONG LIKE THE SUN  
GORGEOUS LIKE THE MOON  
SPARKLING LIKE THE STARS

DIAMOND...THE PRECIOUS ONE IN

*The*  
UNIVERSE



ความเจิดจรัสอันทรงคุณค่าอันเป็นที่สุดแห่งความปราถนาในการครอบครอง  
ทุกองศาแห่งการเจียรระโน คือความพิถีพิถันอย่างละเมียดละไม  
พร้อมด้วยการเลือกใช้นวัตกรรมการเจียรระโนที่ดีที่สุด เพื่อให้เพชรอันทรงคุณค่า  
เปล่งประกายระยิบระยับได้อย่างสมบูรณ์แบบในทุกเหลี่ยมแห่งกะรัต



GRANDIO KASET-NAWAMIN

ดุจดั่งความสง่างาม สมบูรณ์พร้อมในทุกมิติ

# YOUR PERFECTION *Design*



## แกรนด์โอ เกซตร - นวมินทร์

สัมผัสบ้านหรูระดับพรีเมียม MODERN EUROPEAN STYLE

ผสมผสานสถาปัตยกรรม BEAUX ARTS (โบซาร์)

“

*ศิลปะ งานดีไซน์ สีสันของธรรมชาติ  
ถูกผสมผสานสถาปัตยกรรมที่งดงามดุจเพชรล้ำค่า*

”

ทุกมิติของ FACADE แตกต่างเหนือใคร มาพร้อมด้วยฟังก์ชันที่หลากหลาย รองรับทุกเจเนอเรชั่น  
สะท้อนความหรูหรา ในทุกรายละเอียดอันเป็นเอกลักษณ์

# YOUR PERFECTION *Community*



รังสรรค์การพักผ่อนอันเหนือระดับ โดดเด่นตั้งแต่ MAIN GATE และ NEW LUXURY CLUBHOUSE

ดีไซน์หรูสุดตา พร้อมด้วย FACILITY ครบครัน อาทิ สระว่ายน้ำระบบเกลือ,

ฟิตเนส, CO-WORKING SPACE และสวนสวยที่โอบล้อมรอบด้วยธรรมชาติ ตอบรับวิถีชีวิตอันเจริญรสาทรงคุณค่า

อบอุ่นในสังคมระดับเดียวกัน ภายใต้ระบบรักษาความปลอดภัย

ระดับ PREMIUM SECURITY SYSTEM ที่พร้อมดูแลคุณตลอด 24 ชั่วโมง



PROJECT

# Information

โครงการ :	แกรนด์โอ เกษตร-นวมินทร์
ที่ตั้ง :	ซอยประเสริฐมบุญกิจ 48 แขวงคลองกุ่ม เขตบึงกุ่ม กรุงเทพมหานคร
ขนาดโครงการ :	ประมาณ 36-3-77.5 ไร่
จำนวนยูนิต :	122 ยูนิต
ขนาดที่ดิน :	50-100 ตารางวา
ขนาดพื้นที่ใช้สอย :	216-306 ตารางเมตร



## Luxury Homes

ระดับพรีเมียม ดีไซน์รูปแบบใหม่ Modern European Style  
ตอบโจทย์การอยู่อาศัยหลากหลายฟังก์ชันใส่ใจทุกรายละเอียด  
การออกแบบเพื่อรองรับในทุกมิติของการใช้ชีวิตของคนในครอบครัว



# Sanci

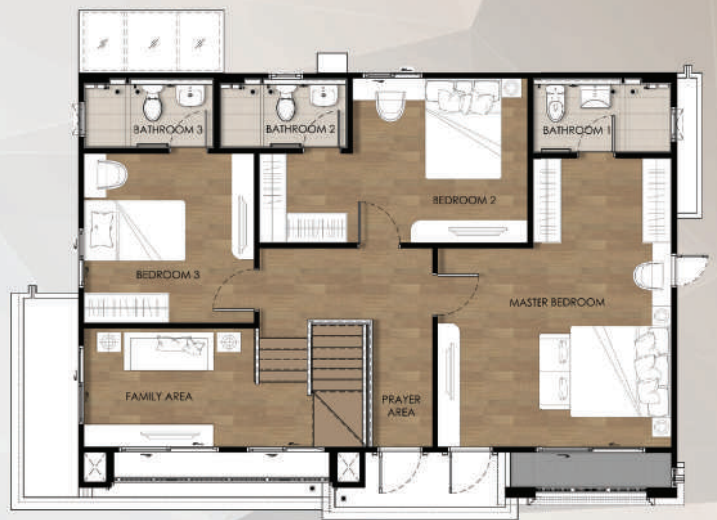
(ซันซี)

พื้นที่ใช้สอย **216 ตร.ม.**

3 ห้องนอน | 4 ห้องน้ำ | WORKING ROOM | FAMILY LIVING ROOM  
 ห้องพระ | ห้องรับประทานอาหาร | ห้องครัว | GLASS HOUSE LAUNDRY | ที่จอดรถ 2 คัน\*



1<sup>st</sup> Floor



2<sup>nd</sup> Floor



# Muguer

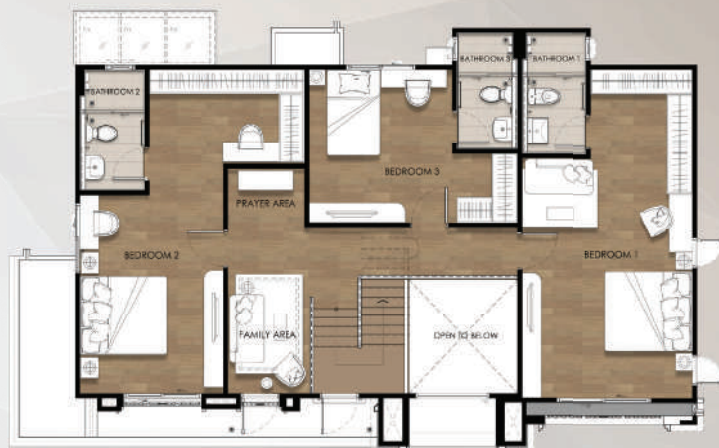
(มูเก๋)

พื้นที่ใช้สอย **258 ตร.ม.**

4 ห้องนอน | 5 ห้องน้ำ | FAMILY LIVING ROOM | ห้องพระ:  
ห้องรับประทานอาหาร | ห้องครัว | GLASS HOUSE LAUNDRY | ที่จอดรถ 3 คัน\*



1<sup>st</sup> Floor



2<sup>nd</sup> Floor



# Lavande

(ลาวองด์)

พื้นที่ใช้สอย **306 ตร.ม.**

4 ห้องนอน | 5 ห้องน้ำ | FAMILY LIVING | ห้องพระ | MULTI-PURPOSE ROOM  
 ห้องรับประทานอาหาร | ห้องครัว | GLASS HOUSE LAUNDRY | ห้องแม่บ้าน | ที่จอดรถ 3 คัน\*



1<sup>st</sup> Floor



2<sup>nd</sup> Floor

# YOUR PERFECTION *Location*

เปล่งประกายความงดงามแห่งทำเลศักยภาพเกินใครเทียบเท่า บนทำเลศักยภาพเพียง 600 เมตร จากถนนประเสริฐมบุญกิจ  
เชื่อมสู่เส้นทางหลักได้หลากหลาย อาทิ ถนนเลียบด่วนเอกมัย-รามอินทรา และถนนลาดพร้าว ใกล้สถานีรถไฟฟ้าสายสีชมพู  
แวดล้อมด้วยสิ่งอำนวยความสะดวกครบครัน ที่พร้อมเติมเต็มคุณภาพชีวิตได้อย่างลงตัว



- โฟล์คสไตน์ : เซ็นทรัล อีสทวิลล์, เดอะ คริสตัล เอกมัย-รามอินทรา, แฟชั่นไอส์แลนด์, เดอะ พรอมานาด และเดอะ มอลล์ บางกะปิ
- สถานศึกษา : สถาบันบัณฑิตพัฒนบริหารศาสตร์ (นิด้า), โรงเรียนบดินทรเดชา, โรงเรียนเลิศหล้า และ NIVA INTERNATIONAL SCHOOL
- โรงพยาบาล : โรงพยาบาลวชิรพยาบาล, โรงพยาบาลสินแพทย์ รามอินทรา, โรงพยาบาลพญาไท นวมินทร์ และโรงพยาบาลนวมเวช



YOUR REFLECTION, YOUR PERFECTION

 1520



• ชื่อโครงการ แกรนด์โอ เกษตร-บวมินทร์ • ที่ตั้งโครงการ ตำบลสองกุ่ม อำเภอเมือง จังหวัดกรุงเทพมหานคร • โฉนดที่ดินเลขที่ 14858 เลขที่ดิน 68113 หน้าสำรวจ 28841 • เนื้อที่โครงการ ประมาณ. 36-3-77.5 ไร่  
• โฉนดที่ดินให้ทำการจัดสรรที่ดิน เลขที่ 172/2566 ออกให้ ณ วันที่ 12 ธ.ค. 2566 • ที่ดินมีการผูกพันกับ ธนาคาร ทหารไทยธนชาต จำกัด (มหาชน) • เริ่มก่อสร้าง ร.ค. 2566 คาดว่าแล้วเสร็จ ร.ค. 2571 • สามารถจดทะเบียนโอนกรรมสิทธิ์ภายใน 30 วัน หลังจากที่ได้รับชำระเงินครบถ้วนตามสัญญาจะซื้อขาย • ส่วนสาธารณะ เนื้อที่ประมาณ 1-0-63.0 ตารางวา ที่ตั้งสำนักงานนิติบุคคลบุคคลหมู่บ้านจัดสรร (ที่ดินเปล่า) เนื้อที่ประมาณ 48.6 ตารางวา สโมสรและสระน้ำ เนื้อที่ประมาณ 1-1-53.3 ตารางวา • เจ้าของกรรมสิทธิ์ที่ดินและผู้จัดสรรที่ดินดำเนินการโดย เฟรเซอร์ส พร็อพเพอร์ตี้ โอบ (ประเทศไทย) จำกัด ทะเบียนเลขที่ 0105556061881 • ที่ตั้งเลขที่ 944 มิตรทาวน์ ออฟฟิศ ทาวเวอร์ ชั้นที่ 20 ถนนพระราม 4 แขวงวังใหม่ เขตปทุมวัน กรุงเทพมหานคร 10330 • กรรมการผู้มีอำนาจลงลายมือชื่อผูกพันนิติบุคคล นายสมบุรณ์ วัฒนชีวะชาล และ นายภวรัญชน์ อุดมศิริ  
• กุญแจทะเบียน 1,000 ล้านบาท ชำระแล้วเต็มจำนวน • ภาพทั้งหมดเป็นภาพและบรรยากาศจำลอง • สามารถขอรับรายละเอียดเพิ่มเติมได้ที่ สำนักงานขายโครงการ แกรนด์โอ เกษตร-บวมินทร์ โทร.1520 เว็บไซต์ <https://home.frasersproperty.co.th/house/grandio-kaset-nawamin> หมายเลข : ราคา โปรโมชัน และรายละเอียดต่างๆ เพื่อเป็นแนวทางการพิจารณา ท่านสามารถดูรายละเอียดของบ้านหลังจริง ณ โครงการ บริษัทฯ ขอสงวนสิทธิ์ในการเปลี่ยนแปลงโดยไม่ต้องแจ้งให้ทราบล่วงหน้า และเป็นไปตามเงื่อนไขที่บริษัทฯ กำหนด