

GOLDEN  
TOWN

រាងកាយ-ប្រទេស 5



## ✦ BEYOND FUNCTION

เหนือกว่าทาวน์โฮมทั่วไป ที่ให้มากถึง 4 ห้องนอน 3 ห้องน้ำ ห้องนอนใหญ่ มีห้องน้ำในตัว พร้อมเพิ่มฟังก์ชันพิเศษ อาทิ ห้องพระ\* ห้องอเนกประสงค์ชั้นล่าง\* ที่สามารถปรับเปลี่ยนให้เป็นห้องต่างๆ ได้ตามความต้องการ รวมถึงนวัตกรรมครัวไทย\* ที่มีพร้อมในทุกหลัง

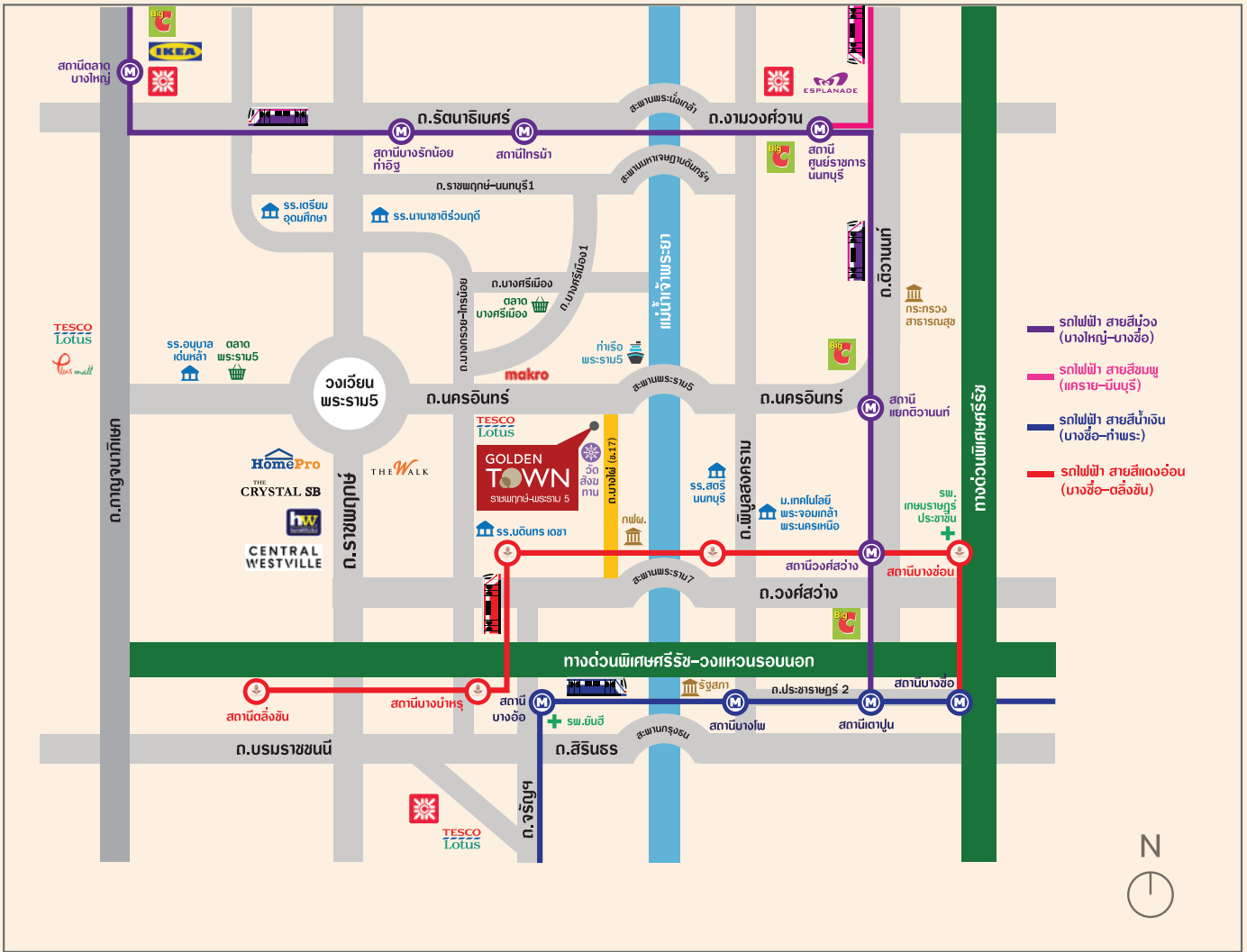
## ✦ BEYOND FACILITIES

สุขยิ่งกว่ากับคลับเฮาส์สไตล์อิตาลี ท่ามกลางบรรยากาศที่ร่มรื่น พร้อมทั้งฟิตเนส สระว่ายน้ำ และสนามเด็กเล่น วางใจกับระบบรักษาความปลอดภัยตลอด 24 ชม. เพื่อคุณภาพชีวิตที่เหนือกว่า ของทุกคนในครอบครัว

## ✦ BEYOND QUALITY

ยกระดับมาตรฐานวัสดุเทียบเท่าบ้านเดี่ยว ด้วยประตูหน้าต่าง UPVC พร้อมโคมไฟ Downlight ทั่วหลัง ห้องน้ำเลือกใช้สุขภัณฑ์แบรนด์ชั้นนำระดับพรีเมียมกระเบื้องห้องน้ำดีไซน์สวยเป็นเอกลักษณ์ ฝ้าเพดานสูงเกือบ 3 เมตร ให้ความโปร่งโล่งสบาย อากาศถ่ายเทสะดวก

# location



## \* BEYOND LOCATION

ความสุขพิเศษบนทำเลคัยภาพ โกล้ทางด้วน (ทางด้วนพิเศศศรีรัชช) สะดวก ้เข้า-ออกได้หลากหลายเส้นทางหลัก อาทิ ถนนนครอินทร์ ถนนราชพฤกษ์ ถนนวงศ์สว่าง เป็นต้น อีกทั้งยังรองรับการเดินทางเข้าสู่ย่านธุรกิจใจกลางเมือง ด้วยรถไฟฟ้า 3 สาย ด้วยรถไฟฟ้าสายสีม่วง (แยกติวานนท์) สายสีน้ำเงิน (สถานีบางอ้อ) และสายสีแดงอ่อน (สถานีบางบำหรุ) โกล้ทางพิเศศประจิมรัชยา (ด้านบางบำหรุ) ้เชื่อมต่อบางชื่อและจตุจักร พร้อมด้วยห้างสรรพสินค้าชั้นนำ เช่น เซ็นทรัล เวสวิลล์ เดอะวอล์ค ราชพฤกษ์, เดอะคริสตัล ราชพฤกษ์, โฮมโปร, แมคโคร และโลตัส

## โกลเด็น ทาวน์ ราชพฤกษ์-พระราม 5

สถานที่ตั้ง : ต.บางไผ่ (บางไผ่น้อย) อ.เมืองนนทบุรี จ.นนทบุรี

ขนาดโครงการ : ประมาณ 19-0-88.8 ไร่

จำนวน : 193 หลัง

ประเภทบ้าน : ทาวน์โฮม 2 ชั้น สไตส์อิตาลี

[home.frasersproperty.co.th](http://home.frasersproperty.co.th)

# Senio

96 sq.m.



# Senio

96 sq.m.



1<sup>st</sup> Floor



2<sup>nd</sup> Floor

## แบบบ้าน เซนีโอ



3  
ห้องนอน



2  
ห้องน้ำ



1  
ที่จอดรถ



นวัตกรรม  
ครัวไทย

# Lamone

120 sq.m.

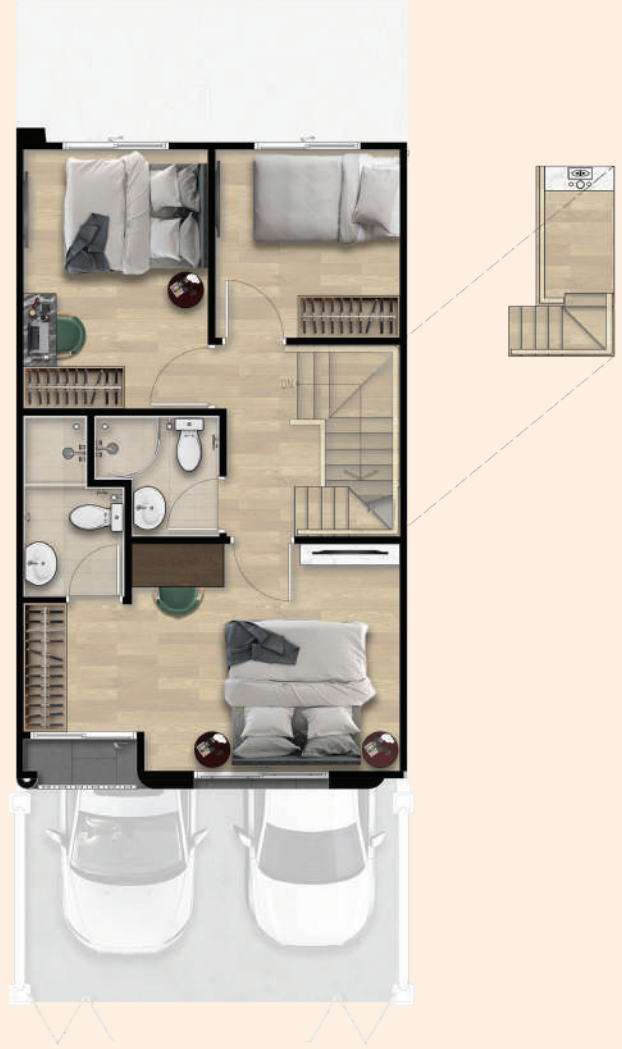


# Lamone

120 sq.m.



1<sup>st</sup> Floor



2<sup>nd</sup> Floor

## แบบบ้าน ลาโมเน่



4  
ห้องนอน



3  
ห้องน้ำ



1  
ห้องพระ\*



2  
ที่จอดรถ



นวัตกรรม  
ครัวไทย

\*รายละเอียดของแปลนและแบบบ้านนี้ เพื่อเป็นแนวทางพิจารณา ท่านสามารถดูรายละเอียดของบ้านหลังจริง ณ โครงการ บริษัทฯ ขอสงวนสิทธิ์ในการเปลี่ยนแปลงโดยไม่ต้องแจ้งให้ทราบล่วงหน้า



ชื่อโครงการ โกลเด้น ทาวน์ ราชพฤกษ์-พระราม 5 ที่ตั้งโครงการ ตำบลบางไฟ (บางไฟน้อย) อำเภอเมืองนนทบุรี จังหวัดนนทบุรี โฉนดที่ดินเลขที่ 4199, 4200, 4201, 10056, 74637, 77041, 88062, 88063, 138662-138666, 142403, 182005, 182007, 182011, 194701, 194702, 194703, 194704, 224843, 224844, 253267 253268, 253269 (รวม 26 โฉนด) เนื้อที่โครงการ ประมาณ 19-0-88.8 ไร่ ใบอนุญาตให้ทำการจัดสรรที่ดิน เลขที่ 12/2564 ออกให้ ณ วันที่ 4 มีนาคม 2564 หนังสืออนุญาตให้แก้ไขเปลี่ยนแปลงแผนผัง โครงการและวิธีการจัดสรรที่ดิน ครั้งที่ 1 เลขที่ 36/2566 ออกให้ ณ วันที่ 1 พฤษภาคม 2566 ที่ดินไม่มีการผูกพัน เริ่มก่อสร้าง ธันวาคม 2563 คาดว่าแล้วเสร็จ มีตุลาคม 2569 สามารถจดทะเบียนโอนกรรมสิทธิ์ภายใน 30 วัน หลังจากที่มีผู้ชำระเงินครบถ้วนตามสัญญาจะซื้อขาย ส่วนสาธารณะ: เนื้อที่ประมาณ 289.8 ตารางวา ที่ตั้งสำนักงานนิติบุคคลบุคคลหมู่บ้านจัดสรร (ที่ดินเปล่า) เนื้อที่ประมาณ 42.9 ตารางวา สโมสรและสระน้ำ เนื้อที่ประมาณ 285.1 ตารางวา เจ้าของกรรมสิทธิ์ที่ดินและผู้จัดสรรที่ดินดำเนินการโดยบริษัท เฟรเซอร์ส พร็อพเพอร์ตี้ โฮม (ประเทศไทย) จำกัด ทะเบียนเลขที่ 0105556061881 ที่ตั้งเลขที่ 944 มีตรกานวน์ ออฟฟิศ ทาวเวอร์ ชั้นที่ 20 ถนนพระราม 4 แขวงวังใหม่ เขตปทุมวัน กรุงเทพมหานคร 10330 กรรมการผู้มีอำนาจลงลายมือชื่อผูกพันนิติบุคคล นายสมบุรณ์ วดีนัชชา และ นายภวรัญชน์ อุดมศิริ ทุนจดทะเบียน 1,000,000,000 ล้านบาท ชำระแล้วเต็มจำนวน ภาพทั้งหมดเป็นภาพและบรรยากาศจำลอง สามารถขอรับรายละเอียดเพิ่มเติมได้ที่ สำนักงานขายโครงการ โกลเด้น ทาวน์ ราชพฤกษ์-พระราม 5 โทร. 1520 เว็บไซต์ <https://home.frasersproperty.co.th> หมายเหตุ : ราคา โปรโมชัน และรายละเอียดต่างๆ เพื่อเป็นแนวทางพิจารณา ท่านสามารถดูรายละเอียดของบ้านหลังจริง ณ โครงการ บริษัทฯ ขอสงวนสิทธิ์ในการเปลี่ยนแปลง โดยไม่ต้องแจ้งให้ทราบล่วงหน้า และเป็นไปตามเงื่อนไขที่บริษัทฯ กำหนด