

GOLDEN  
TOWN  
ฟิวเจอร์-รังสิต



## ※ BEYOND FUNCTION

เหนือกว่าทาวน์โฮมทั่วไป ที่ให้มากถึง 4 ห้องนอน 3 ห้องน้ำ ห้องนอนใหญ่ มีห้องน้ำในตัว พร้อมเพิ่มฟังก์ชันพิเศษ อาทิ ห้องพระ\* ห้องอเนกประสงค์ชั้นล่าง\* ที่สามารถปรับเปลี่ยนให้เป็นห้องต่างๆ ได้ตามความต้องการ รวมถึงนวัตกรรมครัวไทย\* ที่มีพร้อมในทุกหลัง

## ※ BEYOND FACILITIES

สุขยิ่งกว่ากับคลับเฮาส์ดีไซน์อิตาลี ท่ามกลางบรรยากาศที่ร่มรื่น พร้อมทั้งฟิตเนส สระว่ายน้ำ และสนามเด็กเล่น วางใจกับระบบรักษาความปลอดภัยตลอด 24 ชม. เพื่อคุณภาพชีวิตที่เหนือกว่า ของทุกคนในครอบครัว

## ※ BEYOND QUALITY

ยกระดับมาตรฐานวัสดุเทียบเท่าบ้านเดี่ยว ด้วยประตูหน้าต่าง UPVC พร้อมโคมไฟ Downlight ทั่วหลัง ห้องน้ำเลือกใช้สุขภัณฑ์แบรนด์ชั้นนำระดับพรีเมียมกระเบื้องห้องน้ำดีไซน์สวยเป็นเอกลักษณ์ ฝ้าเพดานสูงเกือบ 3 เมตร ให้ความโปร่งโล่งสบาย อากาศถ่ายเทสะดวก

# location



## \* BEYOND LOCATION

ความขุขพิเศขบนทำเลคคยภาพ สะดวกสบายกบทุกการเดินทาง ติด ถ.รังสิต-นครนายก เชื่อมต่อ ถ.พหลโยธิน ถ.คลองหลวง ถ.กาญจนาคคเชก และใกล้จุดขึ้น-ลงทางด่วน ใกล้สิ่งอำนวยความสะดวก โรงพยาบาล สถานศคษา ซ้อดง และห้างสรรพศนค้ำชั้นนำ เช่น พิวเจอร์พาร์ค รังสิต&สเปลล์, บคค, โลตส, แมคคโคร, โก โฮลเซลล์ รังสิต และอ่นๆ อคคมากมาย อคคกัถยงใกล้รถไฟฟ้าถึง 2 สาย สายสค้แดง และสายสค้เชียว อคคด้วย

## โกลเด้น ทาวน์ พิวเจอร์-รังสิต

สถานที่ตั้ง : ถนนรังสิต-นครนายก ตำบลประชารคคปคตย อำเภอรณคคบุรี จงหวคคคปทุมธานี

ขนาดโครงการ : ประมาณ 23-1-66.1 ไร่

จำนวน : 269 หลัง

ประเภทบ้าน : ทาวน์โฮม 2 ชั้น

[home.frasersproperty.co.th](http://home.frasersproperty.co.th)

# Senio

96 sq.m.



# Senio

96 sq.m.



1<sup>st</sup> Floor



2<sup>nd</sup> Floor

## แบบบ้าน เซนีโอ



3  
ห้องนอน



2  
ห้องน้ำ



1  
ที่จอดรถ



นวัตกรรม  
ครัวไทย

# Marano

103 sq.m.



# Marano

103 sq.m.



1<sup>st</sup> Floor



2<sup>nd</sup> Floor

## แบบบ้าน มารานโน



4  
ห้องนอน



2  
ห้องน้ำ



1  
ที่จอดรถ



นวัตกรรม  
ครัวไทย

# Lamone

120 sq.m.

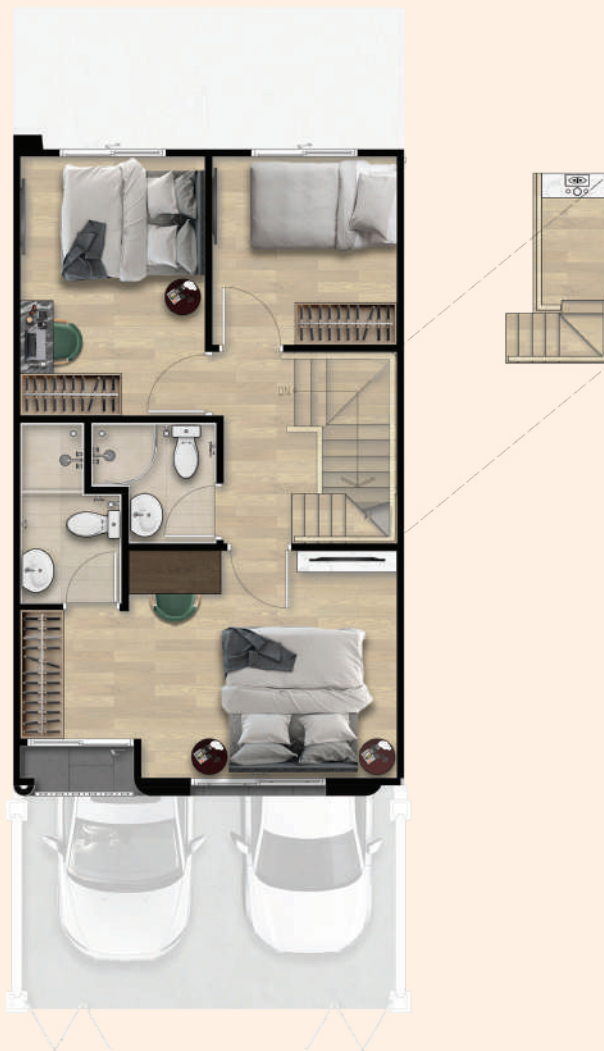


# Lamone

120 sq.m.



1<sup>st</sup> Floor



2<sup>nd</sup> Floor

## แบบบ้าน ลามอเน่



4  
ห้องนอน



3  
ห้องน้ำ



1  
ห้องพระ\*



2  
ที่จอดรถ



นวัตกรรม  
ครัวไทย

\*รายละเอียดของแปลนและแบบบ้านนี้ เพื่อเป็นแนวทางพิจารณา ท่านสามารถดูรายละเอียดของบ้านหลังจริง ณ โครงการ บริษัทฯ ขอสงวนสิทธิ์ในการเปลี่ยนแปลงโดยไม่ต้องแจ้งให้ทราบล่วงหน้า

 1520



ชื่อโครงการ โกลเด้น ทาวน์ ฟิวเจอร์-รังสิต ที่ตั้งโครงการ ถนนรังสิต-นครนายก ตำบลประชาธิปัตย์ อำเภอธัญบุรี จังหวัดปทุมธานี โฉนดที่ดินเลขที่ 132730 เนื้อที่โครงการ ประมาณ 23-1-66.1 ไร่ (ใบอนุญาตให้ทำการจัดสรรที่ดิน เลขที่ 19/2565 ออกให้ ณ วันที่ 21 มีนาคม 2565 ที่ดินมีการผูกพันกับ ธนาคาร ไทยพาณิชย์ จำกัด (มหาชน) เริ่มก่อสร้าง มกราคม 2563 คาดว่าแล้วเสร็จ ธันวาคม 2571 สามารถจดทะเบียนโอนกรรมสิทธิ์ภายใน 30 วัน หลังจากที่มีชื่อชำระเงินครบถ้วนตามสัญญาจะซื้อจะขาย ส่วนสาธารณะ เนื้อที่ประมาณ 279.5 ตารางวา ที่ตั้งสำนักงานนิติบุคคลบุคคลหมู่บ้านจัดสรร (ที่ดินเปล่า) เนื้อที่ประมาณ 40.1 ตารางวา สโมสรและสระน้ำ เนื้อที่ประมาณ 237.6 ตารางวา เจ้าของกรรมสิทธิ์ที่ดินและผู้จัดสรรที่ดิน ดำเนินการโดย บริษัท ยูไนเต็ด โฮมส์ จำกัด ทะเบียนเลขที่ 105542070484 ที่ตั้งเลขที่ 944 มิตรทาวน์ ออฟฟิศ ทาวเวอร์ ชั้นที่ 20 ถ.พระราม 4 แขวงจตุจักร เขตปทุมวัน กรุงเทพมหานคร 10330 กรรมการผู้มีอำนาจลงลายมือชื่อผูกพันนิติบุคคล นายสมบูรณ์ วศินชีวะวาล และ นายภวรัญชน์ อุดมศิริ ทุนจดทะเบียน 550,000,000 บาท ชำระแล้วเต็มจำนวน ภาพทั้งหมดเป็นภาพและบรรยากาศจำลอง สามารถขอรับรายละเอียดเพิ่มเติมได้ที่ สำนักงานขายโครงการ โกลเด้น ทาวน์ ฟิวเจอร์-รังสิต โทร. 1520 เว็บไซต์ <https://home.frasersproperty.co.th> หมายเหตุ : ราคา โปรโมชัน และรายละเอียดต่างๆ เพื่อเป็นแนวทางการพิจารณา ท่านสามารถดูรายละเอียดของบ้านหลังจริง ณ โครงการ บริษัทฯ ขอสงวนสิทธิ์ในการเปลี่ยนแปลงโดยไม่ต้องแจ้งให้ทราบล่วงหน้า และเป็นไปตามเงื่อนไขที่บริษัทฯ กำหนด